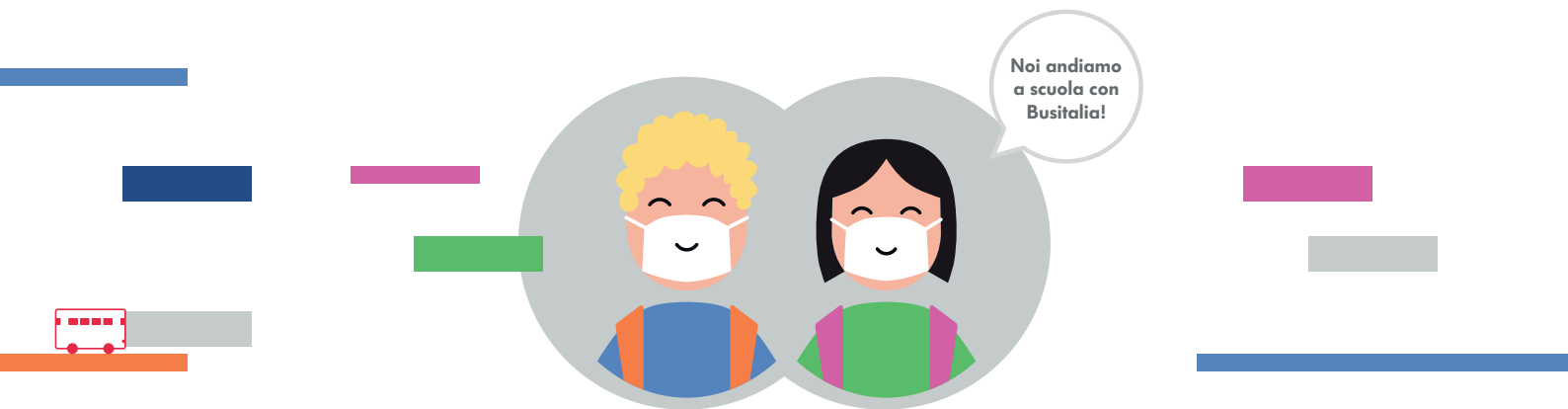


# ORARI SERVIZI AGGIUNTIVI

## PADOVA

aggiornati al 1° Febbraio 2021



**POLO 3**

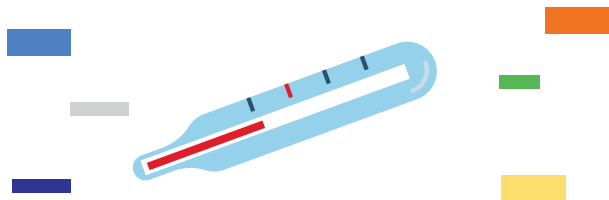
Marconi, Bernardi, Selvatico, Ruzza, Calvi



- **La sicurezza viaggia con noi, e tu?** pag. 3
- **Urbano Padova** pag. 5
- **Legenda servizi aggiuntivi extraurbani** pag. 6
- **Elenco linee extraurbane potenziate** pag. 7
- **Extraurbano Padova** pag. 8
- **Informazioni e contatti** pag. 15



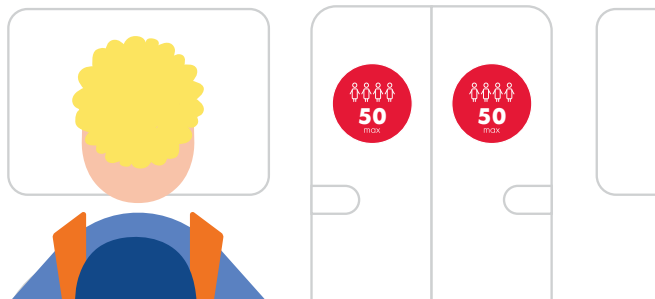
**NON METTERTI IN VIAGGIO SE HAI SINTOMI INFLUENZALI** COME FEBBRE, TOSSE, RAFFREDDORE.



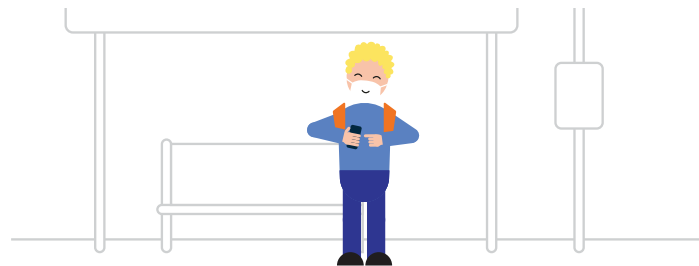
**INDOSSA CORRETTAMENTE LA MASCHERINA** A COPERTURA DI NASO E BOCCA PRIMA DI SALIRE A BORDO E PER TUTTA LA DURATA DEL VIAGGIO.



**SE IL BUS HA RAGGIUNTO LA CAPIENZA MASSIMA** DI PASSEGGERI CONSENTITA, INDICATA NELLA SEGNALETICA SULLA PORTA DI ACCESSO, **ATTENDI IL BUS SUCCESSIVO.**

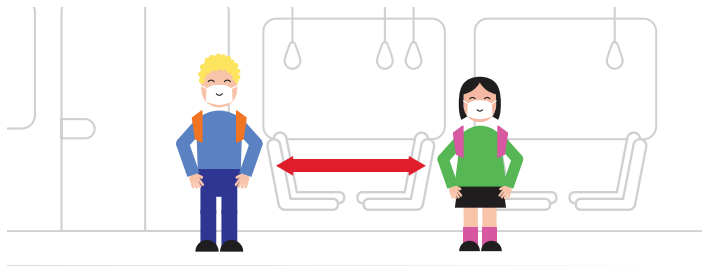


**PER VIAGGIARE, È NECESSARIO UN REGOLARE TITOLO DI VIAGGIO. ACQUISTALO PRIMA DI SALIRE A BORDO, PRIVILEGIANDO I CANALI DIGITALI.**

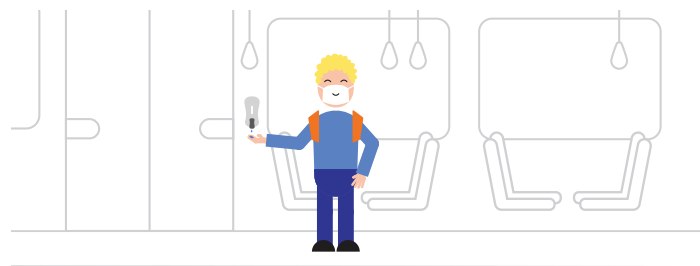




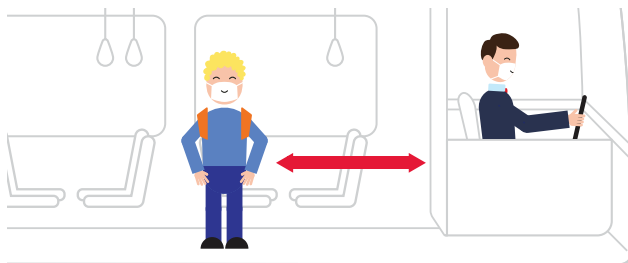
**RISPETTA LA DISTANZA DI SICUREZZA  
ALLE FERMATE E A BORDO.**



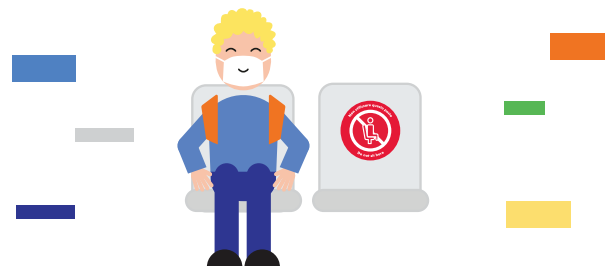
**RICORDA DI IGIENIZZARE  
FREQUENTEMENTE LE MANI UTILIZZANDO  
GLI APPOSITI DISPENSER.**



**NON AVVICINARTI ALL'AUTISTA PER  
CHIEDERE INFORMAZIONI E RICORDA  
CHE LA VENDITA A BORDO DEI TITOLI  
DI VIAGGIO È SOSPESA.**



**NON UTILIZZARE I  
POSTI CONTRASSEGNA TI.**





## LINEE URBANE | LUNEDI' - VENERDI'

Linea	Descrizione Percorso	Ora Da	Ora A
<b>NAVU24</b>	Mandriola Prato della Valle Severi	<b>07:05</b>	<b>08:00</b>
<b>U13</b>	Altichiero - Prato della Valle	<b>07:05</b>	<b>07:40</b>
<b>U13</b>	Prato della Valle Altichiero	<b>13:45</b>	<b>14:10</b>
<b>U13</b>	Prato della Valle - Limena	<b>14:25</b>	<b>15:15</b>
<b>U16</b>	Roncajette - Prato della Valle	<b>06:55</b>	<b>07:35</b>
<b>U16</b>	Ponte S. Nicolò - Prato della Valle	<b>07:12</b>	<b>07:31</b>
<b>U16</b>	Codalunga Capolinea - Roncajette	<b>13:45</b>	<b>14:25</b>
<b>U88</b>	Circolare Carpanedo per P.d.Valle	<b>06:45</b>	<b>07:10</b>
<b>U88</b>	Circolare Carpanedo per P.d.Valle	<b>07:05</b>	<b>07:30</b>
<b>U88</b>	Circolare Albignasego per P.d.Valle dev San Tommaso	<b>07:23</b>	<b>07:50</b>



Tragitto effettuato da Busitalia Veneto



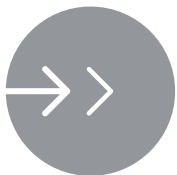
Tragitto aggiuntivo effettuato da altri operatori



Località di partenza delle  
corse effettuate da Busitalia  
Veneto



Località di partenza delle  
corse aggiuntive effettuate  
da altri operatori



Località di arrivo delle corse  
effettuate da Busitalia Veneto



Località di arrivo delle corse  
aggiuntive effettuate da altri  
operatori



<b>E020</b>	PADOVA - BRESSEO - MONTEMERLO - FOSSONA - CERVARESE	pag. 8
<b>E031</b>	PADOVA - RUBANO - BOSCO DI R. - VILLAGUATTERA	pag. 9
<b>E040</b>	PADOVA - VILAFRANCA-CAMISANO - S.PIETRO IN GU'	pag. 10
<b>E062</b>	PADOVA - BAGNOLI - AGNA/ANGUILLARA; ABANO IST. - ALBIGNASEGO-ANGUILLARA	pag. 11
<b>E071/6</b>	PADOVA - VIGONOVO - S.ANGELO - BOJON - PIOVE DI SACCO	pag. 13
<b>E074</b>	PADOVA - PIAZZOLA - CARMIGNANO - CITTADELLA	pag. 14



## E020 PADOVA - BRESSEO - MONTEMERLO - FOSSONA - CERVARESE

			CERVARESE	MONTEMERLO	ISTITUTI	PADOVA	
	CORSA	PERCORSO	GIORNI				
	Ordinaria	CERVARESE - M.MERLO - ISTITUTI - PADOVA	sab	06:50	07:01	07:19	07:40
	Aggiuntiva	M.MERLO - ISTITUTI - PADOVA	sab		07:01	07:19	07:40
	Ordinaria	CERVARESE- M.MERLO - PADOVA	lun-ven	07:10	07:21	-	08:12
	Aggiuntiva	M.MERLO - PADOVA	lun-ven		07:21		08:12

			PADOVA	MONTEMERLO	CERVARESE	
	CORSA	PERCORSO	GIORNI			
	Ordinaria	PADOVA - M.MERLO - CERVARESE	sab	12:50	13:26	13:31
	Aggiuntiva	PADOVA - M.MERLO	sab	12:50	13:26	



Località di partenza delle corse effettuate da Busitalia Veneto



Località di partenza delle corse effettuate da altri operatori



Località di arrivo delle corse effettuate da Busitalia Veneto



Località di arrivo delle corse effettuate da altri operatori





## E031 PADOVA - RUBANO - BOSCO DI R. - VILLAGUATTERA

CORSA	PERCORSO	GIORNI	VILLA- GUATTERA	RUBANO	BOSCO INTERNA	ISTITUTI	PADOVA
 Ordinaria	VILLAGUATTERA - RUBANO - ISTITUTI - PADOVA	lun-ven	06:50	06:55	-	07:17	07:41
 Aggiuntiva	VILLAGUATTERA - RUBANO - ISTITUTI - PADOVA	lun-ven	06:50	06:55	-	07:17	07:41
 Ordinaria	VILLAGUATTERA - BOSCO INTERNA - PADOVA	sab	06:50	-	06:55	-	07:27
 Aggiuntiva	VILLAGUATTERA - BOSCO INTERNA - PADOVA	sab	06:50	-	06:55	-	07:27



Località di partenza delle corse effettuate da Busitalia Veneto



Località di partenza delle corse effettuate da altri operatori



Località di arrivo delle corse effettuate da Busitalia Veneto



Località di arrivo delle corse effettuate da altri operatori



## E040 PADOVA - VILLAFRANCA-CAMISANO - S. P. IN GU'

CORSA	PERCORSO	GIORNI	PADOVA	VILLAFRANCA	CAMPODORO	PIAZZOLA	CAMISANO
Ordinaria	PADOVA - CAMPODORO - PIAZZOLA IST.	lun-ven	07:00	07:24	07:30	07:42	
<b>Aggiuntiva</b>	<b>PADOVA - CAMPODORO - PIAZZOLA IST.</b>	<b>lun-ven</b>	<b>07:00</b>	<b>07:24</b>	<b>07:30</b>	<b>07:42</b>	
Ordinaria	PADOVA-CAMISANO	lun-ven	14:20	14:44	14:50	-	14:57
<b>Aggiuntiva</b>	<b>PADOVA-VILLAFRANCA</b>	<b>lun-ven</b>	<b>14:20</b>	<b>14:44</b>			

CORSA	PERCORSO	GIORNI	S.PIETRO IN GU'	CAMISANO	PIAZZOLA	CAMPODORO	PADOVA
Ordinaria	S.PIETRO IN GU'-CAMISANO-PADOVA	lun-ven	06:25	06:45	-	06:52	07:22
<b>Aggiuntiva</b>	<b>CAMISANO-PADOVA</b>	<b>lun-ven</b>		<b>06:45</b>	<b>-</b>	<b>06:52</b>	<b>07:22</b>
Ordinaria	PIAZZOLA - PIAZZOLA IST.- CAMPODORO - PADOVA (via Sarpi)	lun-ven			13:05	13:17	13:47
<b>Aggiuntiva</b>	<b>PIAZZOLA - PIAZZOLA IST.- CAMPODORO - PADOVA (via Sarpi)</b>	<b>lun-ven</b>			<b>13:05</b>	<b>13:17</b>	<b>13:47</b>

Località di partenza delle corse effettuate da Busitalia Veneto

Località di partenza delle corse effettuate da altri operatori

Località di arrivo delle corse effettuate da Busitalia Veneto

Località di arrivo delle corse effettuate da altri operatori



## E062 PADOVA - BAGNOLI - AGNA/ANGUILLARA; ABANO IST. - ALBIGNASEGO-ANGUILLARA

		GIORNI	PADOVA	IST. GRAMSCI	ABANO IST	ALBIGNASEGO	BERTI-PAGLIA	MASERA'	CONSELVE	OLMO	BAGNOLI	ANGUILLARA	AGNA
	Ordinaria	PADOVA - CONSELVE	06:45	-	-	07:09	-	07:15	07:32	-	-	-	-
	Aggiuntiva	PADOVA - CONSELVE	06:45	-	-	07:09	-	07:15	07:32	-	-	-	-
	Ordinaria	ABANO ISTITUTI - ALBIGNASEGO - MASERA'	-	-	12:20	12:42	-	12:48	-	-	-	-	-
	Aggiuntiva	ABANO ISTITUTI - ALBIGNASEGO - MASERA'	-	-	12:20	12:42	-	12:48	-	-	-	-	-
	Ordinaria	PADOVA-BAGNOLI-AGNA VIA P.VALLE/RIVIERE	12:40	-	-	13:04	-	13:10	13:27	-	13:35	-	13:45
	Aggiuntiva	PADOVA - CONSELVE VIA P.VALLE/RIVIERE	12:40	-	-	13:04	-	13:10	13:27	-	-	-	-
	Ordinaria	PADOVA-IST.GRAMSCI-BERTIPAGLIA-BAGNOLI	13:10	13:22	-	13:35	13:43	13:45	14:02	-	14:10	-	-
	Aggiuntiva	PADOVA - IST.GRAMSCI - CONSELVE	13:10	13:22	-	13:35	13:43	13:45	14:02	-	-	-	-
	Ordinaria	PADOVA-OLMO-ANGUILLARA-AGNA VIA P.VALLE/RIVIERE	13:20	-	-	13:49	-	13:55	14:12	14:21	14:24	14:31	14:43
	Aggiuntiva	PADOVA - CONSELVE VIA P.VALLE/RIVIERE	13:20	-	-	13:49	-	13:55	14:12	-	-	-	-
	Ordinaria	PADOVA-BAGNOLI	14:05	-	-	14:30	-	14:40	14:55	-	15:05	-	-
	Aggiuntiva	PADOVA - CONSELVE	14:05	-	-	14:30	-	14:40	14:55	-	-	-	-
	Ordinaria	PADOVA-BAGNOLI-ANGUILLARA	16:25	-	-	16:49	-	16:55	17:15	-	17:23	17:30	-
	Aggiuntiva	PADOVA - CONSELVE	16:25	-	-	16:49	-	16:55	17:15	-	-	-	-
	Ordinaria	PADOVA-BAGNOLI-AGNA VIA P.VALLE/RIVIERE	17:50	-	-	18:28	-	18:34	18:54	-	19:02	-	19:12
	Aggiuntiva	PADOVA - CONSELVE VIA P.VALLE/RIVIERE	17:50	-	-	18:28	-	18:34	18:54	-	-	-	-
	Ordinaria	PADOVA-OLMO-ANGUILLARA-AGNA	18:20	-	-	18:55	-	19:02	19:19	18:28	19:31	19:38	19:50
	Aggiuntiva	PADOVA - CONSELVE	18:20	-	-	18:55	-	19:02	19:19	-	-	-	-

Località di partenza delle corse effettuate da Busitalia Veneto

Località di partenza delle corse effettuate da altri operatori

Località di arrivo delle corse effettuate da Busitalia Veneto

Località di arrivo delle corse effettuate da altri operatori



## E062 PADOVA - BAGNOLI - AGNA/ANGUILLARA; ABANO IST. - ALBIGNASEGO-ANGUILLARA (segue)

			AGNA	ANGUILLARA	BAGNOLI	OLMO	CONSELVE	MASERA'	ALBIGNA-SEGO	ABANO IST	PADOVA
	Ordinaria	AGNA-BAGNOLI-PADOVA	06:03	-	06:13	-	06:21	06:38	06:44	-	07:08
	Aggiuntiva	CONSELVE-PADOVA					06:21	06:38	06:44	-	07:08
	Ordinaria	AGNA-ANGUILLARA-OLMO-PADOVA	06:16	06:31	06:38	06:41	06:50	07:07	07:13	-	07:37
	Aggiuntiva	CONSELVE-PADOVA					06:50	07:07	07:13	-	07:37
	Ordinaria	ANGUILLARA-BAGNOLI-PADOVA		06:22	06:29	-	06:37	06:54	07:00	-	07:24
	Aggiuntiva	CONSELVE-PADOVA					06:37	06:54	07:00	-	07:24
	Ordinaria	AGNA-BAGNOLI-PADOVA via P.VALLE/RIVIERE	06:32	-	06:42	-	06:50	07:07	07:13	-	07:51
	Aggiuntiva	CONSELVE-PADOVA via P.VALLE/RIVIERE					06:50	07:07	07:13	-	07:51
	Ordinaria	ANGUILLARA - DUE CARRARE - ABANO IST.		06:45	06:52	-	07:00	07:30	07:36	07:58	
	Aggiuntiva	CONSELVE - DUE CARRARE - ABANO IST.					07:00	07:30	07:36	07:58	
	Ordinaria	ANGUILLARA-OLMO-PADOVA VIA P.VALLE/RIVIERE		06:59	07:06	07:09	07:18	07:35	07:41	-	08:33
	Aggiuntiva	CONSELVE-PADOVA via P.VALLE/RIVIERE					07:18	07:35	07:41	-	08:33
	Ordinaria	BAGNOLI - ABANO IST.			07:05	-	07:13	07:30	07:36	07:58	
	Aggiuntiva	BAGNOLI - ABANO IST.			07:05	-	07:13	07:30	07:36	07:58	
	Ordinaria	AGNA-BAGNOLI-PADOVA via P.VALLE/RIVIERE	07:23	-	07:33	-	07:41	07:58	08:04	-	08:52
	Aggiuntiva	CONSELVE-PADOVA via P.VALLE/RIVIERE					07:41	07:58	08:04	-	08:52
	Ordinaria	AGNA-BAGNOLI-PADOVA via P.VALLE/RIVIERE	07:23	-	07:33	-	07:41	07:58	08:04	-	08:28
	Aggiuntiva	CONSELVE-PADOVA via P.VALLE/RIVIERE					07:41	07:58	08:04	-	08:28

Località di partenza delle corse effettuate da Busitalia Veneto

Località di partenza delle corse effettuate da altri operatori

Località di arrivo delle corse effettuate da Busitalia Veneto

Località di arrivo delle corse effettuate da altri operatori



## E071 PADOVA - VIGONOVO - S.ANGELO - BOJON - PIOVE DI SACCO

CORSA	PERCORSO	GIORNI	PADOVA	IST. MARCONI	SAONARA	S.ANGELO	BOJON	PIOVE DI S.
Ordinaria	S.ANGELO DI PIOVE - PIOVE DI SACCO (via ist.)	lun-ven				07:30	-	07:39
Aggiuntiva	S.ANGELO DI PIOVE - PIOVE DI SACCO (via ist.)	lun-ven				07:30	-	07:39
Ordinaria	PADOVA - IST.MARCON-SAON-BOJON	lun-ven	13:45	13:57	14:20	14:29	14:42	
Aggiuntiva	PADOVA - IST.MARCONI - SAONARA - SANT'ANGELO	lun-ven	13:45	13:57	14:20	14:29		

CORSA	PERCORSO	GIORNI	PIOVE DI S.	PIOVE IST.	S.ANGELO	CELESEO	VIGONOVO	TOMBELLE	PADOVA
Ordinaria	PIOVE S. - S.ANGELO - CELESEO - VIGONOVO - PADOVA	lun-ven	06:40	-	-	-	-	-	07:34
Aggiuntiva	PIOVE S. - S.ANGELO - CELESEO - VIGONOVO - PADOVA	lun-ven	06:40	-	-	-	-	-	07:34
Ordinaria	PIOVE DI S. - PIOVE IST. - CELESEO - VIGONOVO - TOMBELLE	sab	12:30	-	-	-	-	12:57	
Aggiuntiva	PIOVE DI S. - PIOVE IST. - CELESEO - VIGONOVO - TOMBELLE	sab	12:30	-	-	-	-	12:57	

Località di partenza delle corse effettuate da Busitalia Veneto

Località di partenza delle corse effettuate da altri operatori

Località di arrivo delle corse effettuate da Busitalia Veneto

Località di arrivo delle corse effettuate da altri operatori



## E074 PADOVA - PIAZZOLA - CARMIGNANO - CITTADELLA

			PADOVA	VILLA-FRANCA	VACCARINO	PIAZZOLA	CARMIGNANO	CITTADELLA P. TREVISO
CORSA	PERCORSO	GIORNI						
Ordinaria	PADOVA-VILLAFRANCA-CARMIGNANO-CITTADELLA P.TA TREVISO	lun-ven	06:25	06:48	-	07:02	07:25	07:45
<b>Aggiuntiva</b>	<b>PADOVA-VILLAFRANCA-CARMIGNANO-CITTADELLA P.TA TREVISO</b>	<b>lun-ven</b>	<b>06:25</b>	<b>06:48</b>	-	<b>07:02</b>	<b>07:25</b>	<b>07:45</b>
Ordinaria	PIAZZOLA - CITTADELLA P.TA TREVISO	lun-ven				07:04	07:25	07:40
<b>Aggiuntiva</b>	<b>PIAZZOLA - CITTADELLA P.TA TREVISO</b>	<b>lun-ven</b>				<b>07:04</b>	<b>07:25</b>	<b>07:40</b>
Ordinaria	PIAZZOLA - CITTADELLA P.TA TREVISO	sab				07:04	07:25	07:40
<b>Aggiuntiva</b>	<b>PIAZZOLA - CITTADELLA P.TA TREVISO</b>	<b>sab</b>				<b>07:04</b>	<b>07:25</b>	<b>07:40</b>
Ordinaria	PADOVA-VACCARINO-CARMIGNANO	lun-ven	07:15	-	07:39	07:46	08:07	
<b>Aggiuntiva</b>	<b>PADOVA-VACCARINO-PIAZZOLA</b>	<b>lun-ven</b>	<b>07:15</b>	-	<b>07:39</b>	<b>07:46</b>		

			CITTADELLA CONS	CARMIGNANO	PIAZZOLA	ISTITUTI	VACCARINO	PADOVA
CORSA	PERCORSO	GIORNI						
Ordinaria	PIAZZOLA S/B - ISTITUTI - PADOVA	lun-ven			06:51	07:21	-	07:45
<b>Aggiuntiva</b>	<b>PIAZZOLA S/B - ISTITUTI - PADOVA</b>	<b>lun-ven</b>			<b>06:51</b>	<b>07:21</b>	-	<b>07:45</b>
Ordinaria	CITTADELLA CONS.-CARMIGNANO-PADOVA CON DEV. VACCARINO	lun-ven	12:30	12:45	13:06	-	13:14	13:37
<b>Aggiuntiva</b>	<b>PIAZZOLA - PADOVA CON DEV. VACCARINO</b>	<b>lun-ven</b>			<b>13:06</b>	-	<b>13:14</b>	<b>13:37</b>
Ordinaria	CITTADELLA CONS.-CARMIGNANO-PADOVA CON DEV. VACCARINO	lun-ven	13:20	13:35	13:56	-	14:04	14:27
<b>Aggiuntiva</b>	<b>CITTADELLA CONS.-CARMIGNANO-PADOVA CON DEV. VACCARINO</b>	<b>lun-ven</b>	<b>13:20</b>	<b>13:35</b>	<b>13:56</b>			

Località di partenza delle corse effettuate da Busitalia Veneto

Località di partenza delle corse effettuate da altri operatori

Località di arrivo delle corse effettuate da Busitalia Veneto

Località di arrivo delle corse effettuate da altri operatori



## Per rimanere sempre aggiornato seguì i canali ufficiali:

Sito internet: [www.fsbusitaliaveneto.it](http://www.fsbusitaliaveneto.it)

App:  "Busitalia Veneto"

## Per informazioni e contatti:

Telefono: **049.20111**

Servizio attivo dal lunedì al sabato dalle 7:00 alle 20:00.  
Chiuso la domenica e nelle principali festività.

E-mail: [clienti.padova@fsbusitaliaveneto.it](mailto:clienti.padova@fsbusitaliaveneto.it)

## Busitalia Veneto S.p.A.

### Sede legale

Via del Pescarotto 25/27 - 35131 Padova

### Sede di Padova

Via Rismondo 28 - 35131 Padova

# TORNIAMO A VIAGGIARE INSIEME

